



Castilla-La Mancha

Plan de Actuaciones Preventivas de los Efectos del Exceso de Temperaturas Sobre la Salud

Castilla-La Mancha, 2015

Consejería de Sanidad y Asuntos Sociales

Dirección General de Salud Pública, Drogodependencias y Consumo

Toledo, 30 de junio de 2015

- La exposición a temperaturas elevadas y la insolación excesivas suponen en sí mismas un riesgo para la salud.
- Para prevenir ese riesgo, todas las personas y especialmente las más sensibles a los efectos del calor (niños, ancianos y enfermos crónicos) deben adoptar las medidas recomendadas por la Consejería de Sanidad y Asuntos Sociales:
- <http://www.castillalamancha.es/gobierno/sanidadyasuntossociales/estructura/dgsspdc/actuaciones/prevenci%C3%B3n-de-los-efectos-de-las-altas-temperaturas-sobre-la-salud-ciudadanos>
- Los índices diarios de ola de calor pretenden valorar el efecto acumulado de la persistencia de temperaturas excesivas.
- El objetivo fundamental de estos índices es servir de indicador para que las autoridades sanitarias y sociales activen los mecanismos de actuación previstos en el *“Plan de Actuaciones Preventivas de los Efectos del Exceso de Temperaturas sobre la Salud”*

Cálculo de los Índices Diarios de Ola de Calor

Si el número de días en que las temperaturas máxima y mínima previstas rebasa simultáneamente las temperaturas umbrales, es cero, el índice sería "0", y el nivel asignado por el Plan de Acciones Preventivas sería "NIVEL 0" (ausencia de riesgo: color verde).

Si el número de días en que las temperaturas máxima y mínima previstas rebasa simultáneamente las temperaturas umbrales, es uno ó dos, los índices serían respectivamente "1" y "2", y el nivel asignado por el Plan de Acciones Preventivas sería "NIVEL 1" (bajo riesgo: color amarillo).

Si el número de días en que las temperaturas máxima y mínima previstas rebasa simultáneamente las temperaturas umbrales, es tres o cuatro, los índices serían respectivamente "3" y "4", y el nivel asignado por el Plan de Acciones Preventivas sería "NIVEL 2" (riesgo medio: color naranja).

Si el número de días en que las temperaturas máxima y mínima previstas rebasa simultáneamente las temperaturas umbrales, es cinco, el índice sería "5", y el nivel asignado por el Plan de Acciones Preventivas sería "NIVEL 3" (alto riesgo: color rojo).

Temperaturas Umbrales Provinciales Castilla-La Mancha, 2015

Provincia	Máxima	Mínima
Albacete	36	20
Ciudad Real	38	26
Cuenca	34	18,6
Guadalajara	38	16
Toledo	38	24

Niveles Provinciales de Alerta - Castilla-La Mancha (Del 30 de Junio al 4 de Julio de 2015)

❖ Albacete

- Las temperaturas máximas y mínimas previstas superan simultáneamente **un día** los umbrales establecidos:
 - **Índice 1 – Nivel 1 (Bajo Riesgo).**

❖ Ciudad Real

- Las temperaturas máximas y mínimas previstas no superan simultáneamente ningún día los umbrales establecidos:
 - **Nivel 0 (Ausencia de Riesgo).**

Niveles Provinciales de Alerta - Castilla-La Mancha (Del 30 de Junio al 4 de Julio de 2015)

❖ Cuenca

- Las temperaturas máximas y mínimas previstas superan simultáneamente **dos días** los umbrales establecidos:
 - Índice 2 – Nivel 1 (Bajo Riesgo).

❖ Guadalajara

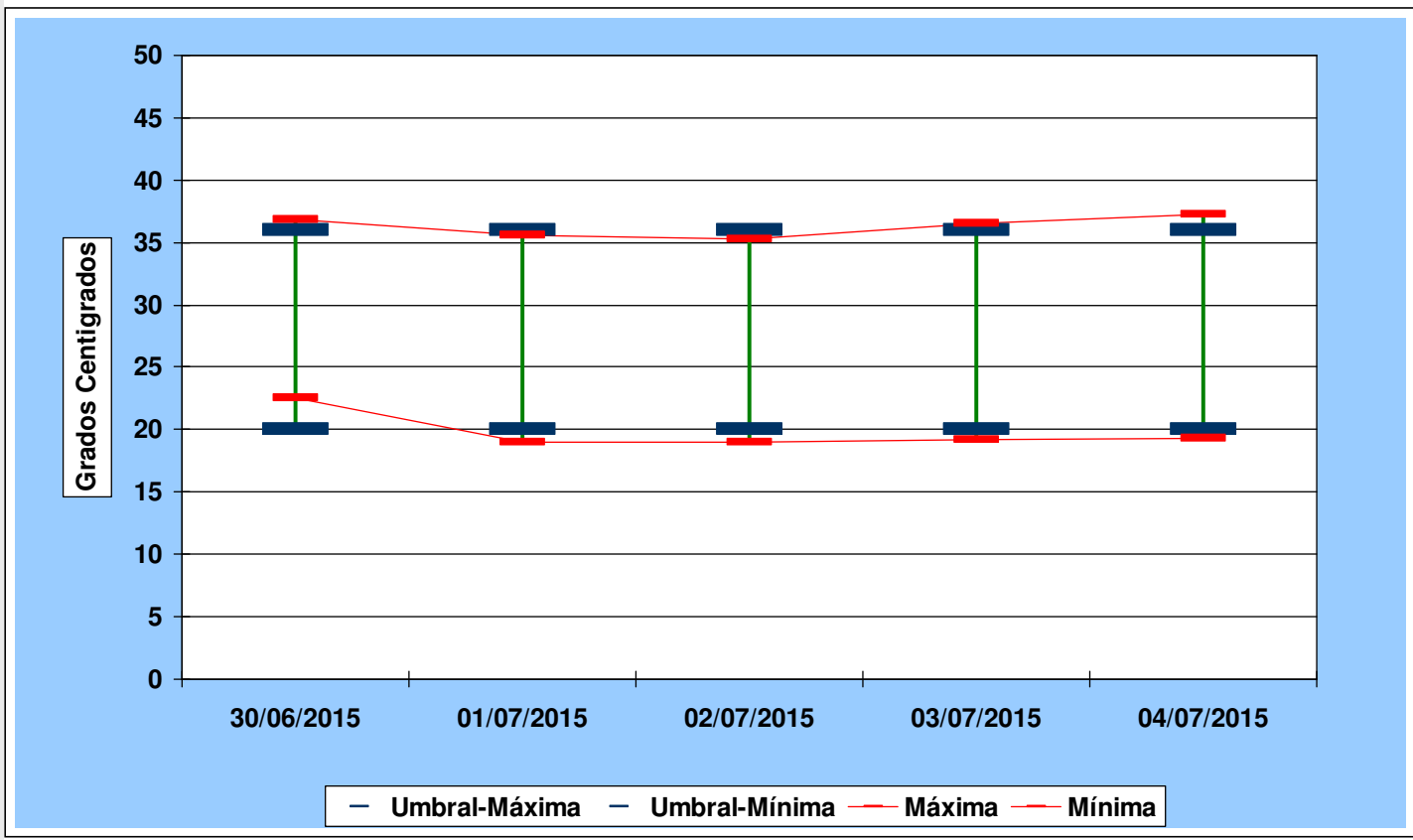
- Las temperaturas máximas y mínimas previstas superan simultáneamente **un día** los umbrales establecidos:
 - Índice 1 – Nivel 1 (Bajo Riesgo).

❖ Toledo

- Las temperaturas máximas y mínimas previstas superan simultáneamente **un día** los umbrales establecidos:
 - Índice 1 – Nivel 1 (Bajo Riesgo).

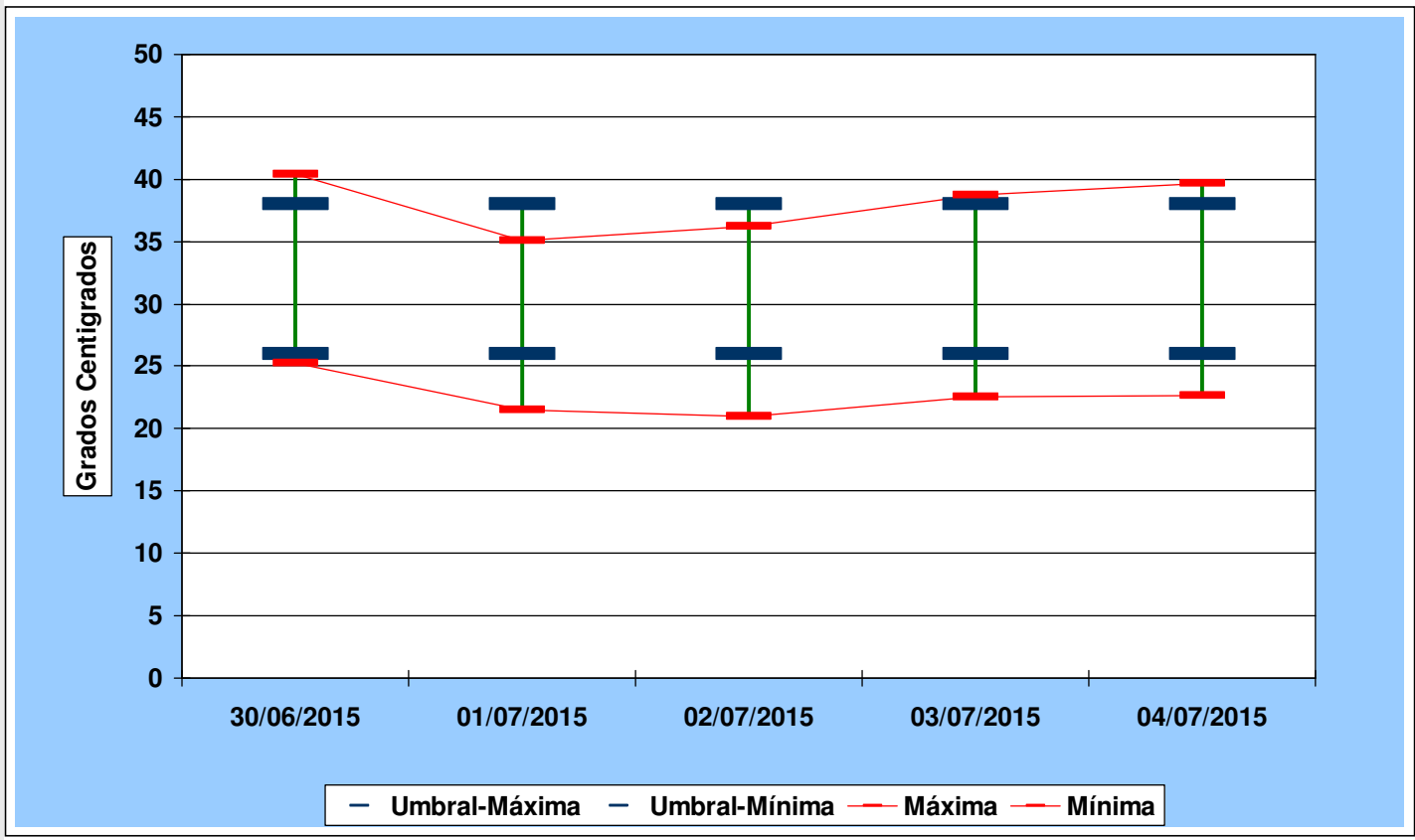
Índice de Ola de Calor en los 5 Próximos Días Albacete

Servicio de Epidemiología



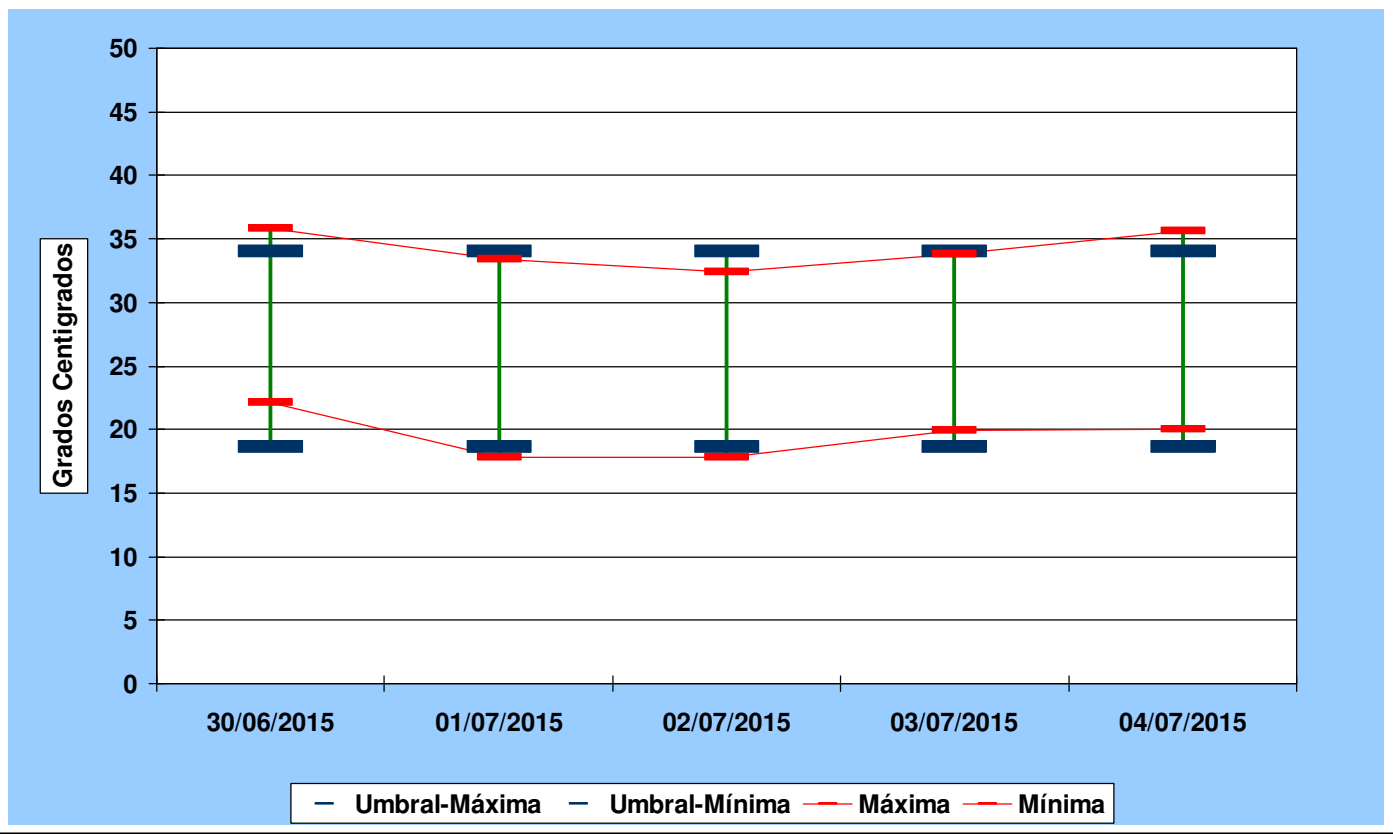
Índice de Ola de Calor en los 5 Próximos Días Ciudad Real

Servicio de Epidemiología

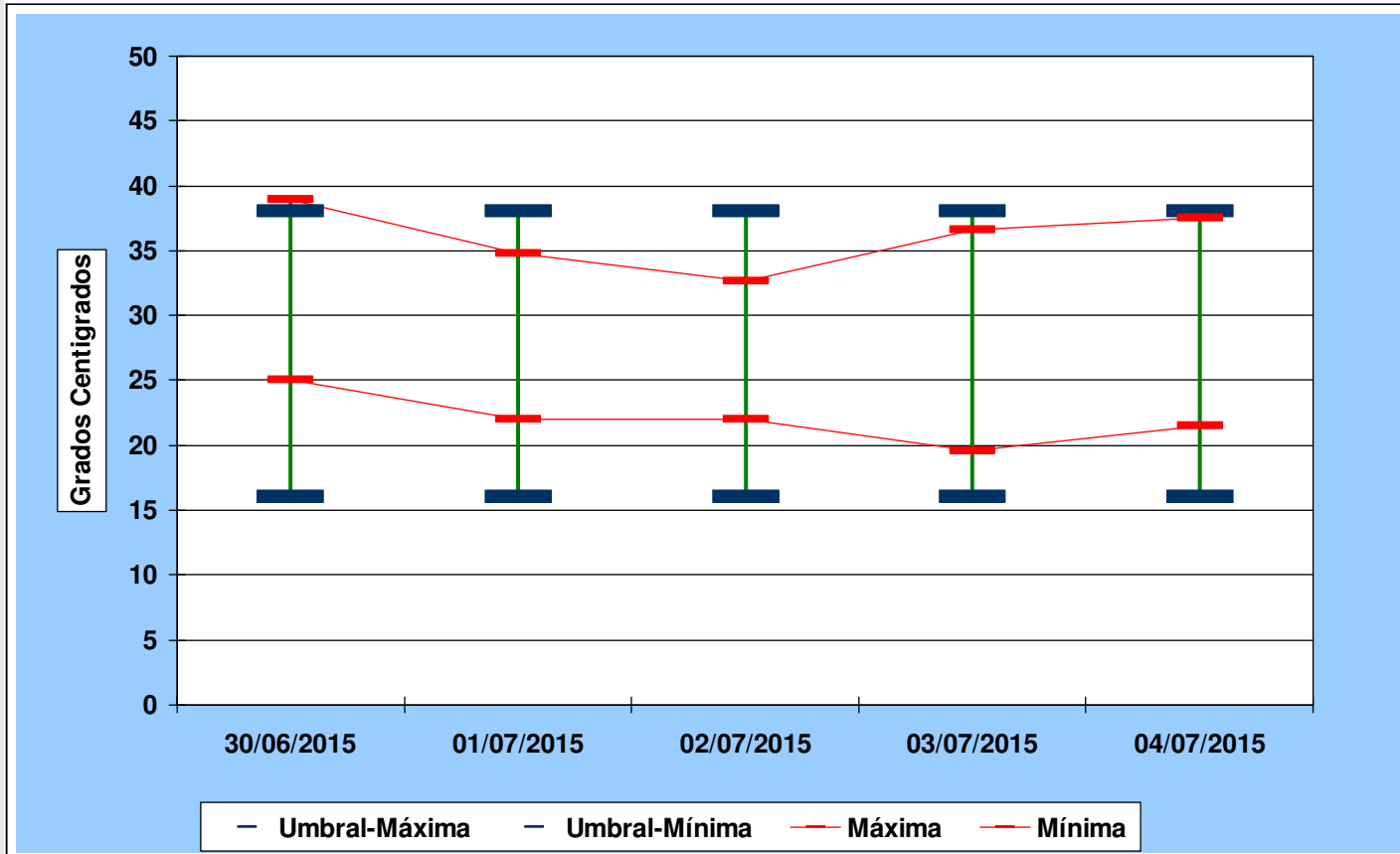


Índice de Ola de Calor en los 5 Próximos Días Cuenca

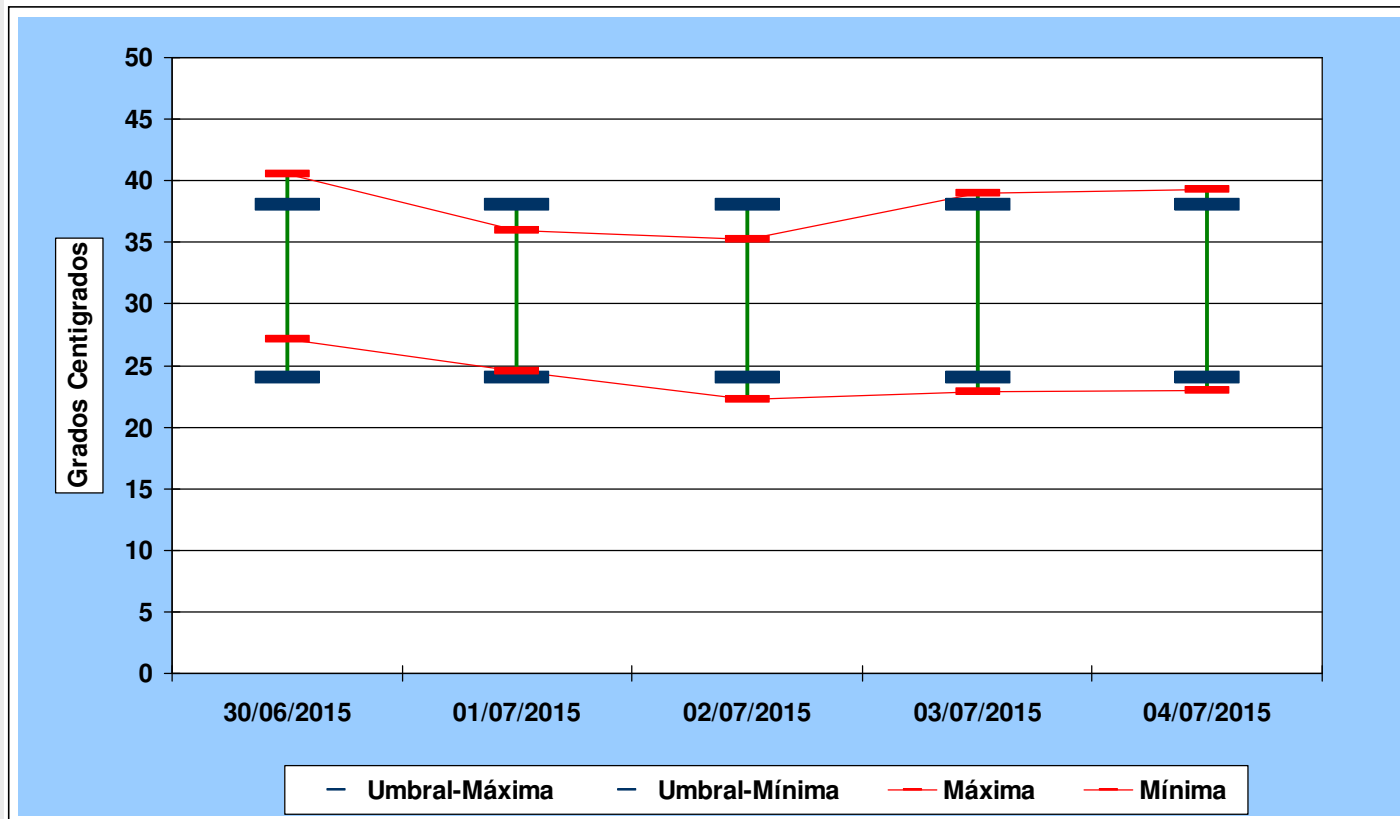
Servicio de Epidemiología



Índice de Ola de Calor en los 5 Próximos Días Guadalajara



Índice de Ola de Calor en los 5 Próximos Días Toledo



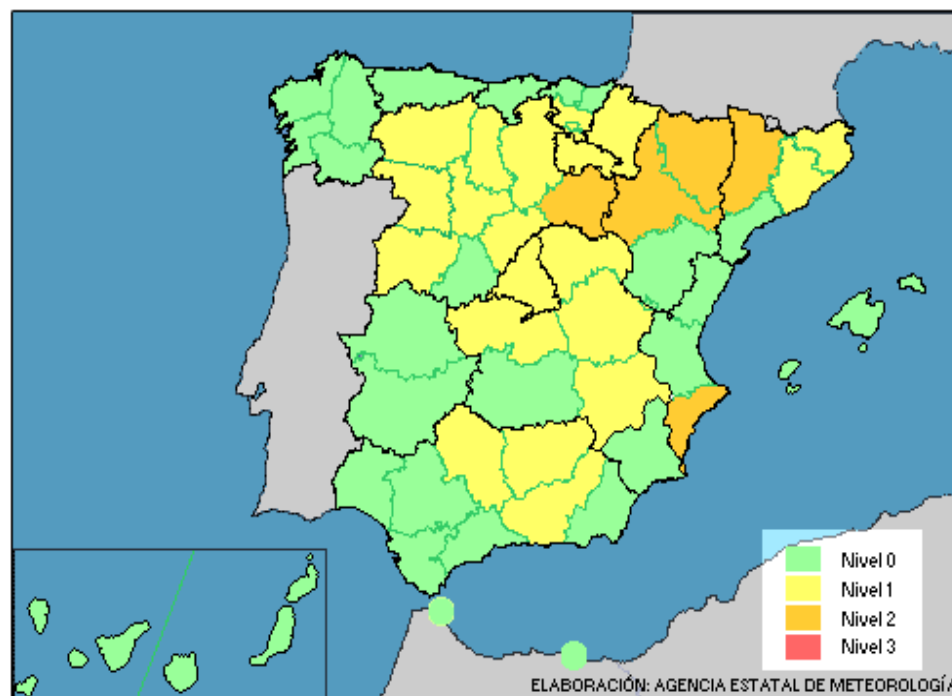
PLAN NACIONAL DE ACTUACIONES PREVENTIVAS DE LOS EFECTOS DEL EXCESO DE TEMPERATURAS SOBRE LA SALUD AÑO 2015 MAPA DE ASIGNACIÓN DE NIVELES

(Basado en las predicciones de temperaturas máximas y mínimas para hoy y los próximos 4 días)

MINISTERIO DE SANIDAD,
SERVICIOS SOCIALES E IGUALDAD

30/06/2015

MINISTERIO DE AGRICULTURA,
ALIMENTACIÓN Y MEDIO AMBIENTE

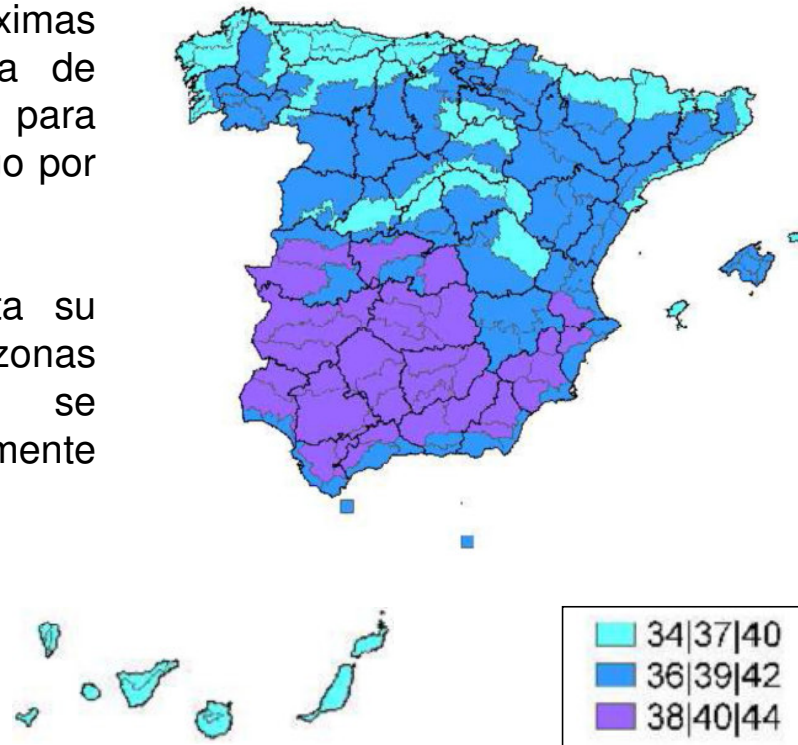


- Nivel 0: Se espera que ningún día sean superadas las temperaturas umbrales.
- Nivel 1: Se esperan de 1 a 2 días con temperaturas que superen los umbrales.
- Nivel 2: Se esperan de 3 a 4 días con temperaturas que superen los umbrales.
- Nivel 3: Se espera que los 5 días sean superadas las temperaturas umbrales.

Mapa de Umbrales de Temperaturas Máximas Diarias por Zonas Provinciales

Mapa de Umbrales de Temperaturas Máximas Diarias por Zonas Provinciales

- Este mapa presenta las temperaturas umbrales máximas que la Agencia Española de Meteorología considera para asignar los niveles de riesgo por superación de las mismas.
- Ha de tenerse en cuenta su presentación por zonas provinciales que no se corresponden necesariamente con capitales de provincia



Zona: 

➤ Nivel Verde:	Temperatura Máxima:	< 34° C
➤ Nivel Amarillo:	Temperatura Máxima:	≥ 34° C & < 37° C
➤ Nivel Naranja:	Temperatura Máxima:	≥ 37° C & < 40° C
➤ Nivel Rojo:	Temperatura Máxima:	≥ 40° C

Zona: 

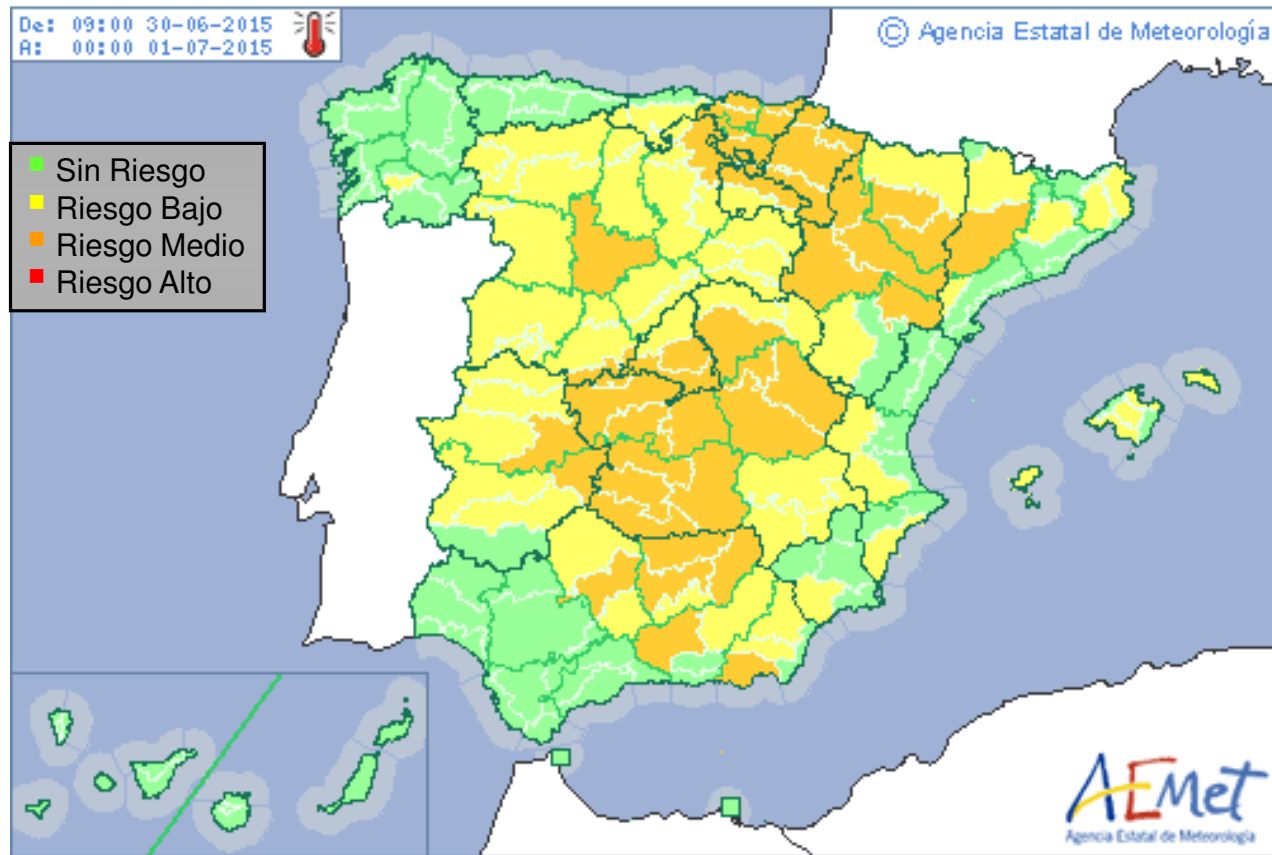
➤ Nivel Verde:	Temperatura Máxima:	< 36° C
➤ Nivel Amarillo:	Temperatura Máxima:	≥ 36° C & < 39° C
➤ Nivel Naranja:	Temperatura Máxima:	≥ 39° C & < 42° C
➤ Nivel Rojo:	Temperatura Máxima:	≥ 42° C

Zona: 

➤ Nivel Verde:	Temperatura Máxima:	< 38° C
➤ Nivel Amarillo:	Temperatura Máxima:	≥ 38° C & < 40° C
➤ Nivel Naranja:	Temperatura Máxima:	≥ 40° C & < 44° C
➤ Nivel Rojo:	Temperatura Máxima:	≥ 44° C

Niveles de Riesgo según las Temperaturas Máximas Diarias Previstas para el Día: 30/06/2015 (España)

Basado en superación de temperaturas máximas para el día de hoy



Niveles de Riesgo según las Temperaturas Máximas Diarias Castilla-La Mancha (30/06/2015)

➔ Las temperaturas máximas previstas para el día de hoy (30/06/2015) indican la declaración de las siguientes alertas:

❖ **Alerta Naranja ➔ Riesgo Medio**, en las siguientes zonas geográficas:

- Toda la Provincia de Toledo
- Toda la Provincia de Ciudad Real
- Toda la Provincia de Cuenca

Niveles de Riesgo según las Temperaturas Máximas Diarias Castilla-La Mancha (29/06/2015)

➔ Las temperaturas máximas previstas para el día de hoy (29/06/2015) indican la declaración de las siguientes alertas:

❖ **Alerta Naranja ➔ Riesgo Medio**, en las siguientes zonas geográficas:

➤ Zona de Guadalajara

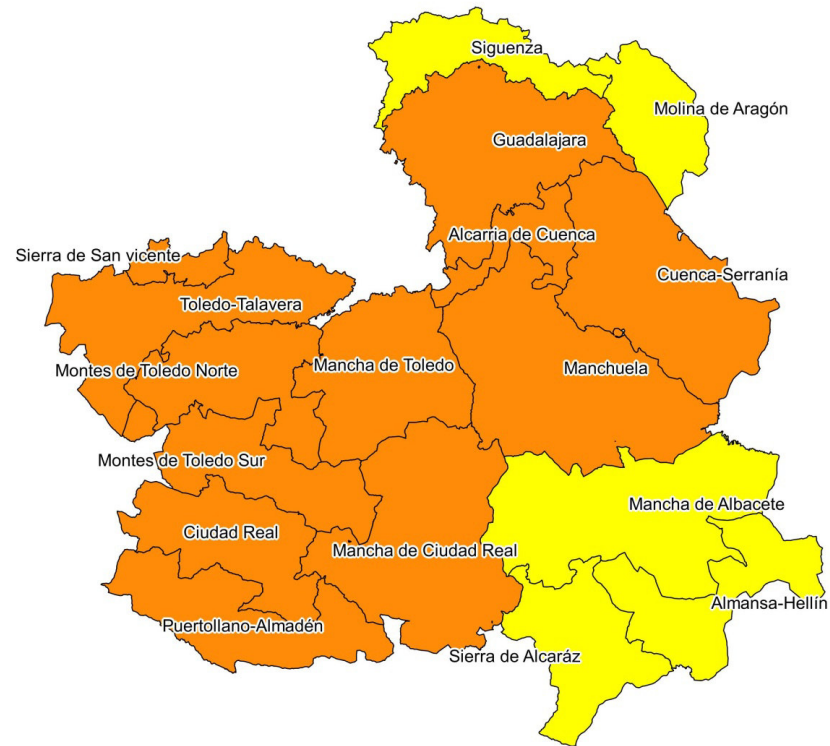
Niveles de Riesgo según las Temperaturas Máximas Diarias Castilla-La Mancha (29/06/2015)

➔ Las temperaturas máximas previstas para el día de hoy (29/06/2015) indican la declaración de las siguientes alertas:

❖ **Alerta Amarilla ➔ Bajo Riesgo**, en las siguientes zonas geográficas:

- Toda la Provincia de Albacete
- Zona de Molina de Aragón
- Zona de Sigüenza

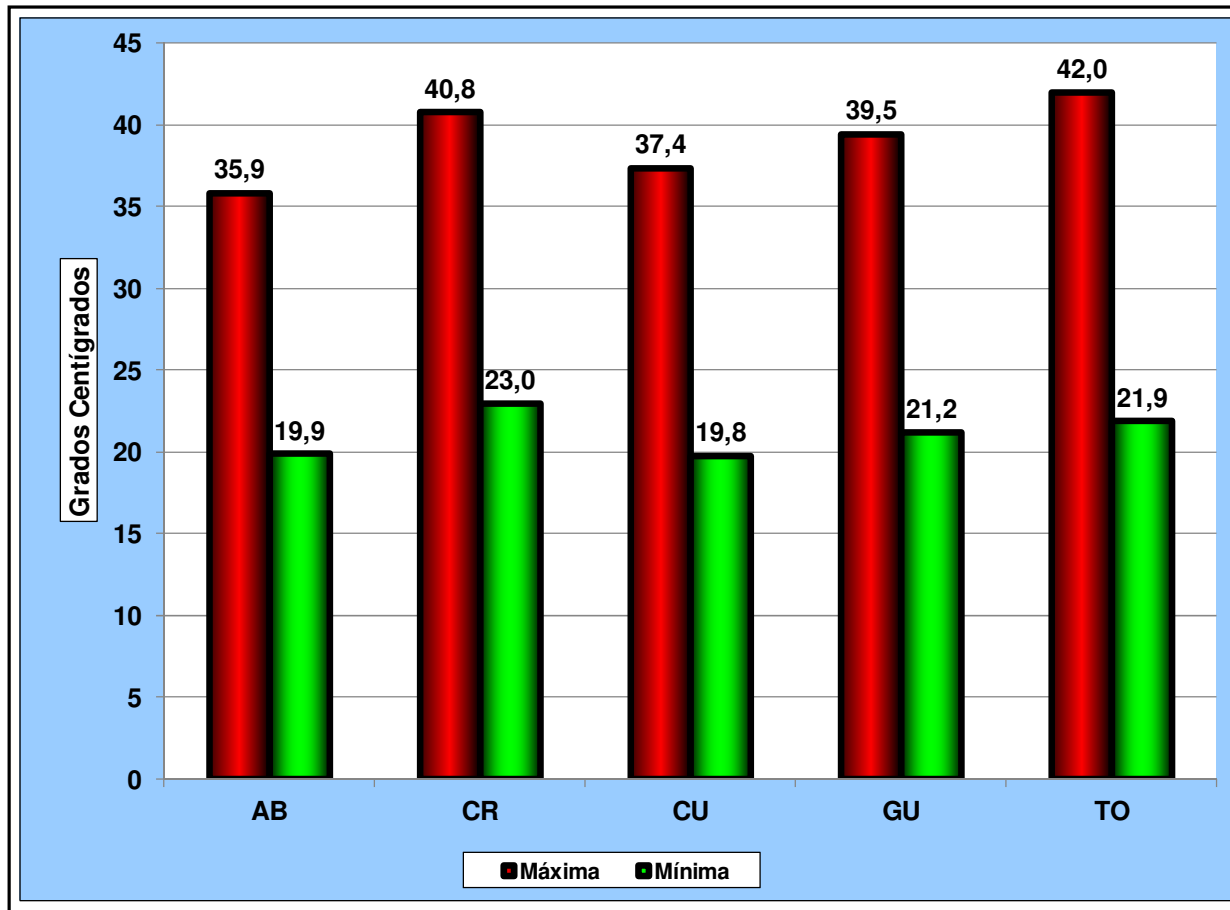
Niveles de Riesgo según las Temperaturas Máximas Diarias Previstas para el Día: 30/06/2015 (Castilla-La Mancha)



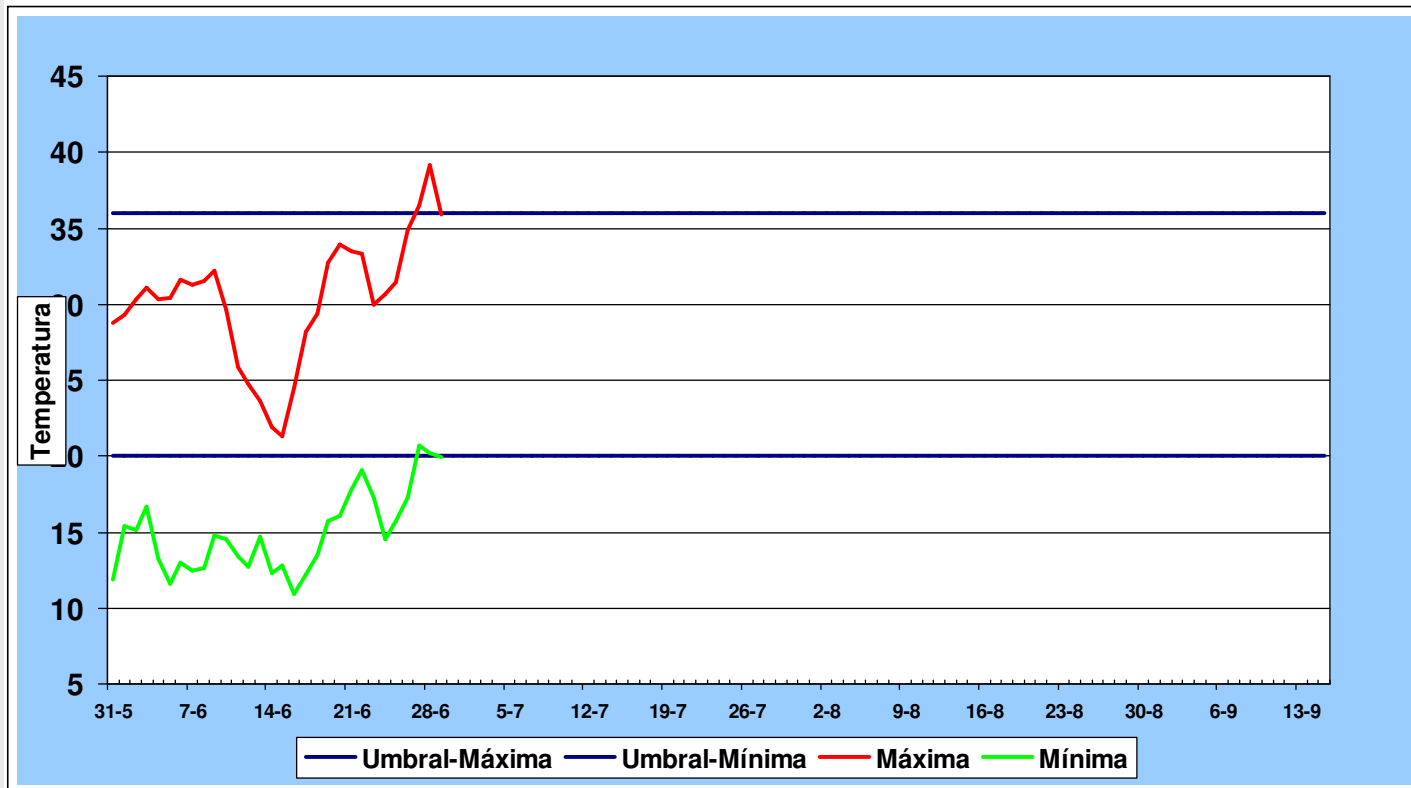
Temperaturas Provinciales Observadas

31 de Mayo al 29 de Junio de 2015

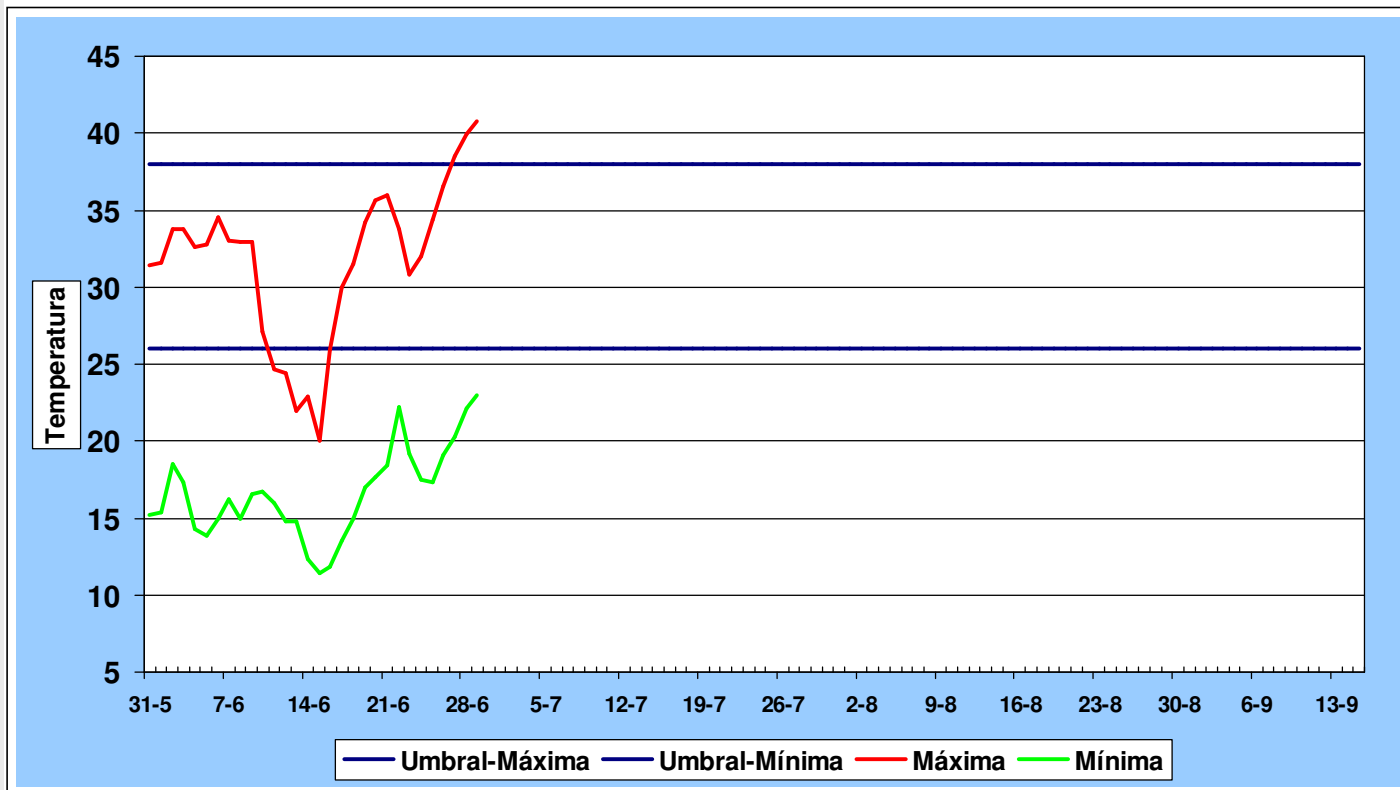
Temperaturas Máximas y Mínimas Observadas Ayer en Capitales de Provincia - Castilla-La Mancha (29/06/2015)



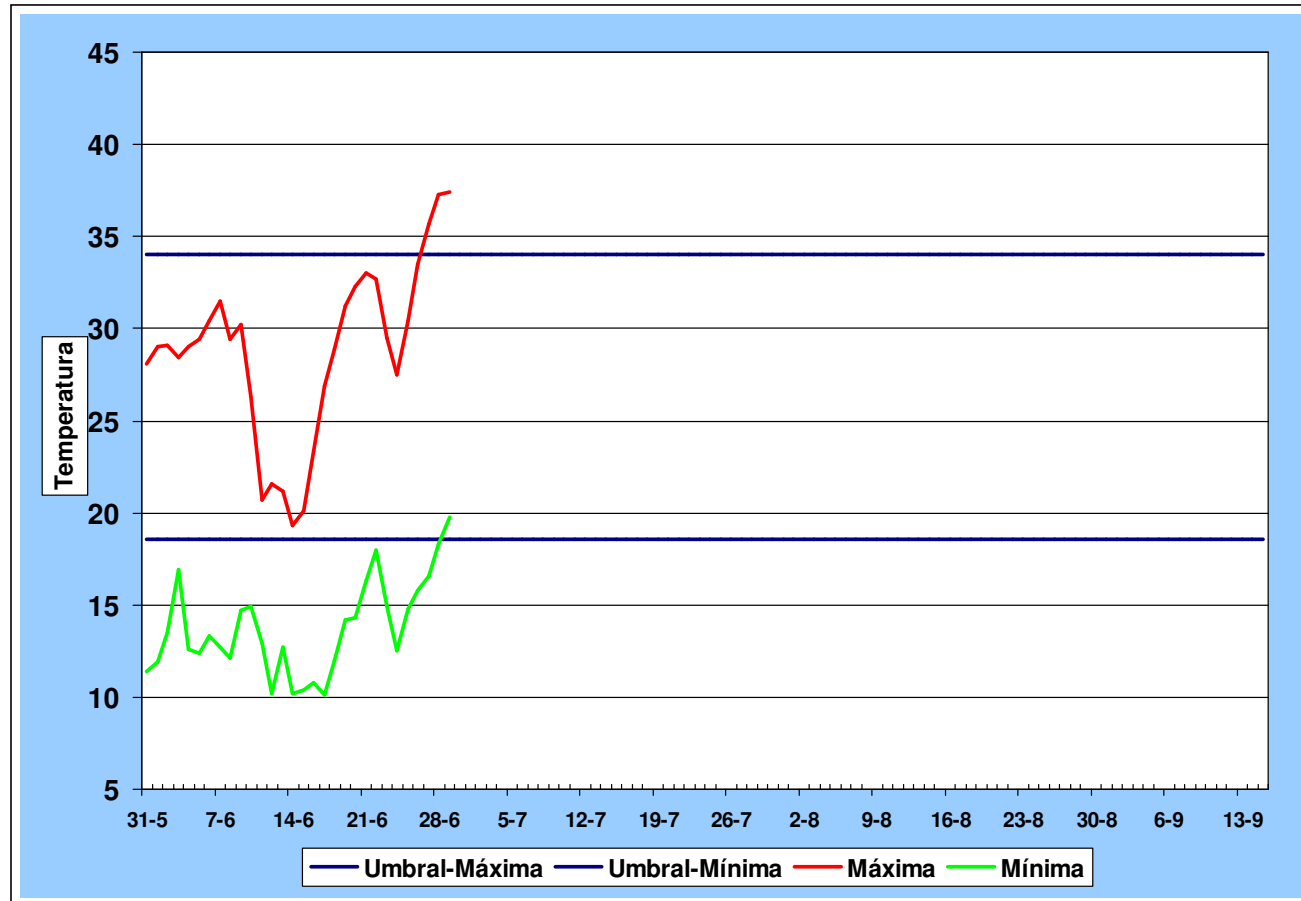
Temperaturas Observadas Albacete



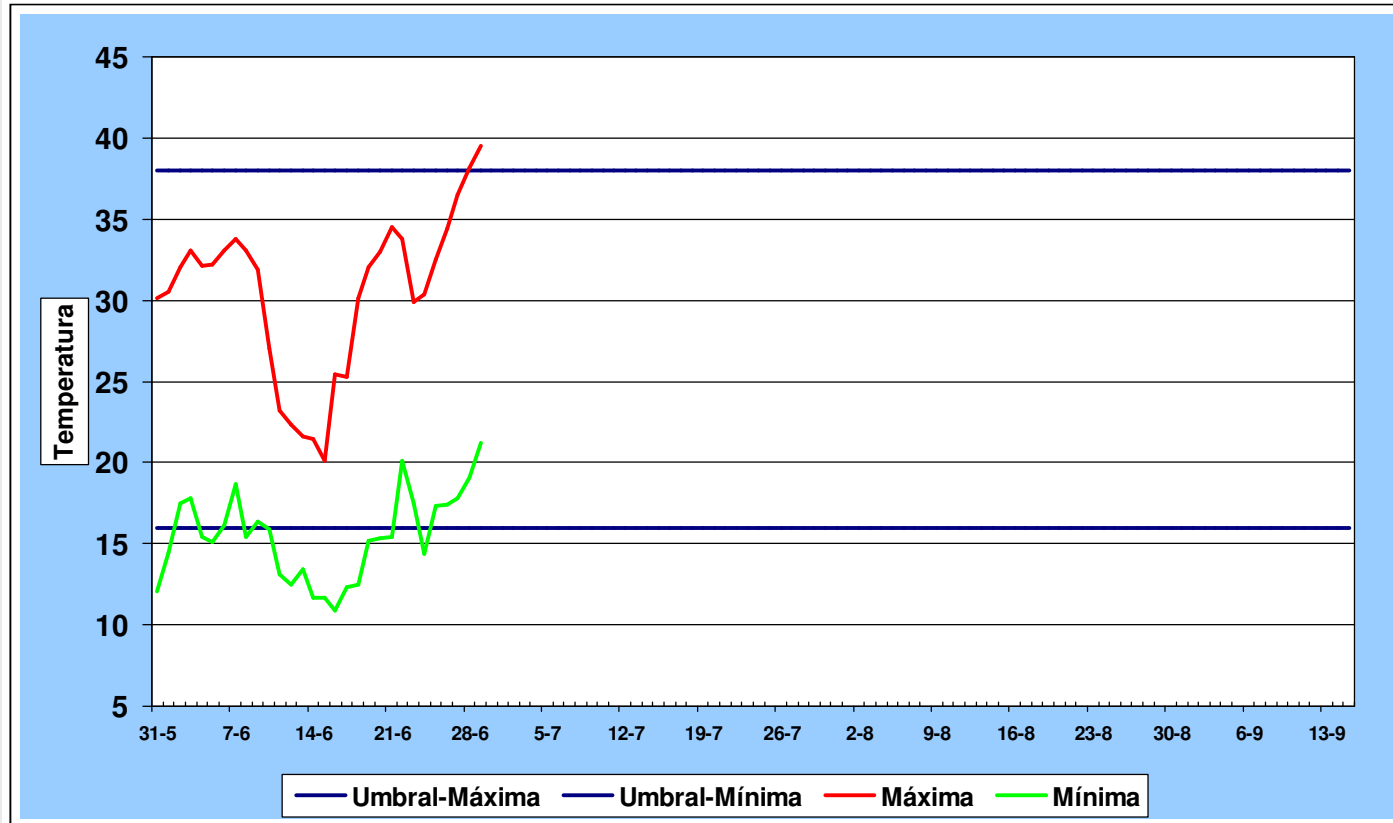
Temperaturas Observadas Ciudad Real



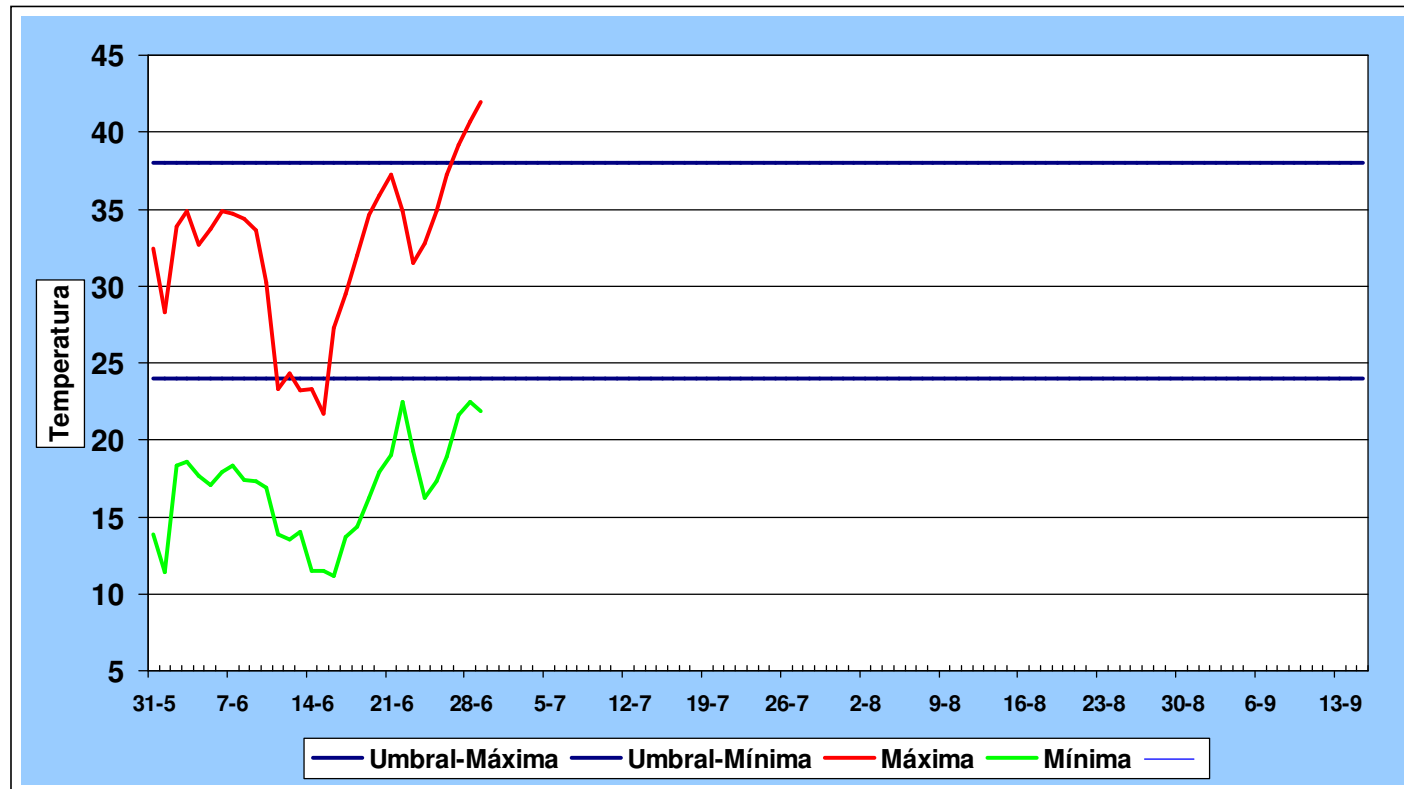
Temperaturas Observadas Cuenca



Temperaturas Observadas Guadalajara



Temperaturas Observadas Toledo





Castilla-La Mancha

ve@jccm.es
www.jccm.es