



Gato montés



NOMBRE CIENTÍFICO:

- *Felis silvestris*



FAMILIA:

- *Felidae*



ORDEN:

- *Carnívora*



LONGITUD:

- Entre 50 y 80 cm.



PESO:

- 4 - 10 kg.



LONGEVIDAD:

- Entre 6 y 12 años.



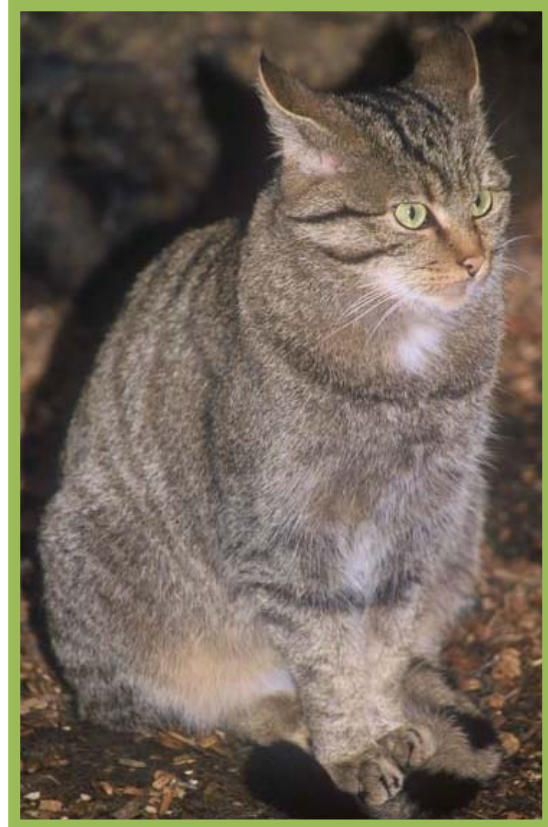
ALTURA EN CRUZ:

- De 60 a 70 cm.



DESCRIPCIÓN:

- El gato montés se asemeja mucho a un gato doméstico, aunque su aspecto es más corpulento y presenta un tamaño mayor, con la cabeza ancha y el hocico corto.
- Las orejas son pequeñas y los ojos de color ambarino o verdoso, de pupila vertical.
- El pelaje grisáceo es algo pardo, con rayas oscuras por todo el cuerpo menos en el vientre, que es de color blanco pardusco, a veces con manchas negras. Puede presentar dos manchas blancas en la garganta y en la región inguinal.
- Sobre la cabeza tiene cuatro bandas negras que convergen en una línea longitudinal del mismo color sobre el lomo.
- Su cola, corta, ancha y anillada, es muy poblada y tiene un extremo romo de color negro.





HABITAT:

- Vive en bosques, y lugares poco degradados y alejados de los núcleos urbanos.



ALIMENTACIÓN:

- Se alimenta de pequeños roedores y otros micromamíferos, invertebrados, pájaros y anfibios.



REPRODUCCIÓN:

- El gato montés es polígamo, siendo apareada una sola hembra por uno o más machos.
- Se produce un solo celo al año, normalmente entre febrero-marzo.
- La gestación dura de 63 a 69 días.
- Hacia abril o mayo, la hembra da a luz en el interior de una madriguera.
- Una sola camada al año, en la que nacen de 1 a 8 cachorros, habitualmente de 3 a 4.
- Al nacer pesan unos 200 g. No abren los ojos hasta los 10-12 días y son amantados durante 4 semanas. A los 3 ó 4 meses alcanzan su independencia.
- Alcanzan la madurez sexual a los 10 meses.



CURIOSIDADES:

- Es de carácter esquivo y solitario, territorial, vespertino y nocturno.
- Es un ágil saltador, teniendo la capacidad de subir con enorme destreza a los árboles.



HUELLA:

- Tiene cinco dedos en la pata delantera y cuatro en la trasera, siempre presenta cuatro almohadillas digitales (excepcionalmente tres) sin uñas (son retráctiles) y una gran almohadilla plantar.
- Las dimensiones son de 4 x 4,5 cm. (en ocasiones hasta 6 cm.) con un aspecto





Fauna de Madridejos

prácticamente circular muy característico.



OFICINA VERDE

Oficina Verde
Plaza del Ayuntamiento
45710 Madridejos
Telf: 925460016
oficinaverde@madridejos.es
auladelanaturaleza@madridejos.es